

# Urząd Gminy Poświętne

<https://poswietne.bip-e.pl/pos/studium-gminy-poswietne/996,Studium-Gminy-Poswietne.html>  
25.04.2025, 01:18

Strona znajduje się w archiwum.

## Studium Gminy Poświętne

Studium Uwarunkowań i kierunków zagospodarowania przestrzennego Gminy Poświętne stanowi

Załącznik Nr 1  
do Uchwały Nr XXIII/140/06 Rady Gminy Poświętne z dnia  
29 czerwca 2006 r. w sprawie uchwalenia

Studium uwarunkowań i kierunków zagospodarowania  
przestrzennego gminy Poświętne

Zespół autorski:

mgr inż. arch. Bartosz Roslan OIU WA-344

mgr Anna Pietrasz

Tekst Studium i rysunki w załącznikach

### Pliki do pobrania

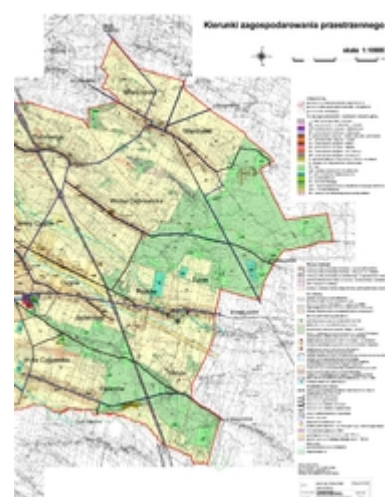
[tekst pdf, 933.25 KB.](#)

[tekst doc, 2.14 MB.](#)

[uchwała pdf, 610.58 KB, 16.02.2016](#)



kier. lewy



kier. prawy

---

## Metadane

Data publikacji : 20.05.2008

Data modyfikacji : 27.05.2008

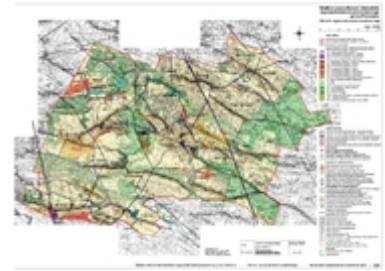
[Rejestr zmian](#)

Podmiot udostępniający informację:  
Urząd Gminy Poświętne

Osoba wytwarzająca/odpowiadająca za informację:  
zespół autorski

Osoba udostępniająca informację:  
Marzanna Zagórska

---



~~kierunki~~



A3